



grupo  
empresarial  
**INSEPET**

# LAVADO DE TANQUE INTEGRAL **INSEPET**

---



# "REVOLUCIONAMOS EL CONSUMO DE COMBUSTIBLE EN COLOMBIA"

## LA COMPAÑÍA

El Grupo empresarial Insepel con más de 25 años de experiencia en el mercado, brindando soluciones a requerimientos técnicos y tecnológicos de las estaciones de servicio (EDS). Combatiendo día a día los desafíos que se presentan en la actualidad trayendo consigo soluciones eficaces en sus productos y servicios.

Al contar con una amplia experiencia y evolución, Insepel a decidido revolucionar el mercado. con un nuevo servicio de lavado de tanques para las EDS.



## LAVADO DE TANQUE INTEGRAL INSEPET

### DESCRIPCIÓN DEL SERVICIO

Este se conforma de un ciclo de limpieza en el cual su principal función es la recirculación de combustible con una remoción progresiva de las impurezas que se presentan en los tanques DIESEL soterrados. Esta remoción se realiza sin tener ingreso alguno al tanque, dado que contamos con un sistema montado en un vehículo que está especialmente equipado, con una bomba hidráulica la cual cuenta con un sistema de filtrado y una centrifuga.

Garantizando consigo una limpieza efectiva en toda el área interna del tanque y realizando de manera simultanea la prestación de varios servicios otorgando una cobertura completa e integral a su EDS.



grupo  
empresarial  
**INSEPET**

## CARACTERISTICAS DEL SERVICIO

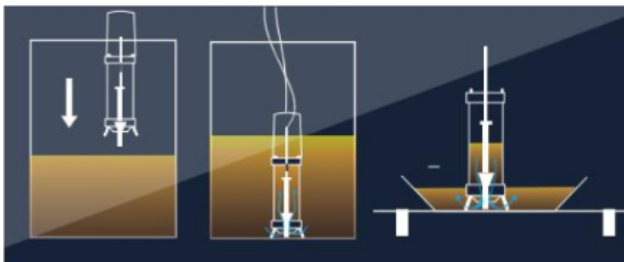
Actualmente en el mercado vemos que existen varios servicios ligados al lavado de tanques. En Insepel queremos ir más allá, y es por esto que les traemos este nuevo servicio integral de lavado de tanque.

Nuestra capacidad de lavado para los tanques Diesel va desde los 0 gl hasta los 20.000 gl, con tiempos de operación 3 a 6 horas según sea su capacidad.

### Nuestros servicios:

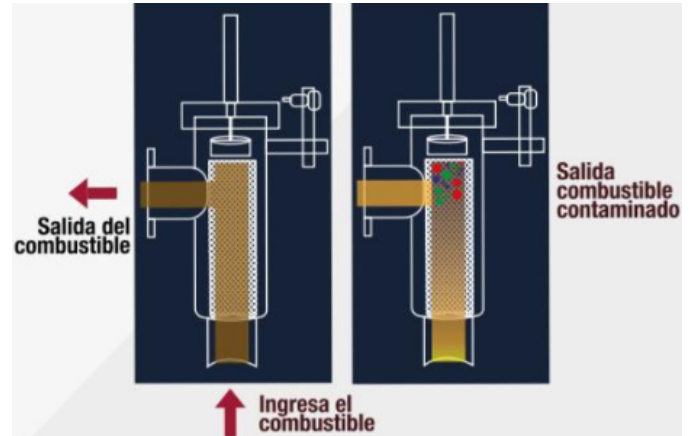
-Limpieza de tanque por barrido integral (aspiración de fondo – barrido de fondo – filtrado).

-Limpieza de tanque con centrifuga.



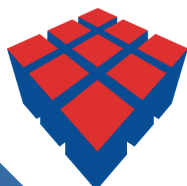
### PASO 1 : TOMA DE MUESTRA

Se inserta una sonda con una manguera de 1" para la extracción de las borras que se encuentran en el fondo del tanque.



### PASO 2 : MICRO FILTRADO Y BARRIDO

La unidad de filtrado alimentada por la manguera que realiza el barrido, separa directamente las impurezas de la superficie del elemento filtrante, retornando el combustible limpio al tanque; y el remanente enviándolo a un iso-tanque para luego ser llevado al proceso de centrifugación.



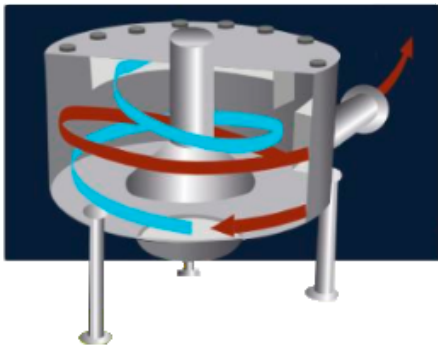




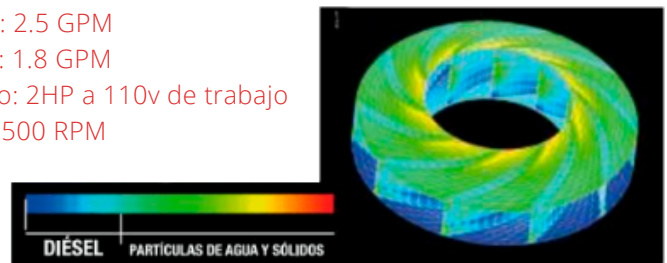
**PASO 3: ASPERSIÓN**

En el proceso de aspersión, usamos el mismo producto para limpiar la base del tanque levantando así la borra ubicada en el fondo.

Presión de trabajo: 30 PSI  
Flujo de trabajo: 23 GPM  
Rango de trabajo: 180° Down



Caudal de entrada: 2.5 GPM  
Caudal de entrega: 1.8 GPM  
Potencia de trabajo: 2HP a 110v de trabajo  
Rpm del tambor: 2500 RPM



**PASO 4: CENTRIFUGADO**

En el proceso de centrifugado. Separamos los sedimentos y partículas de agua del combustible. La efectividad del servicio depende de la velocidad que alcanza la partícula dentro de la centrifuga.





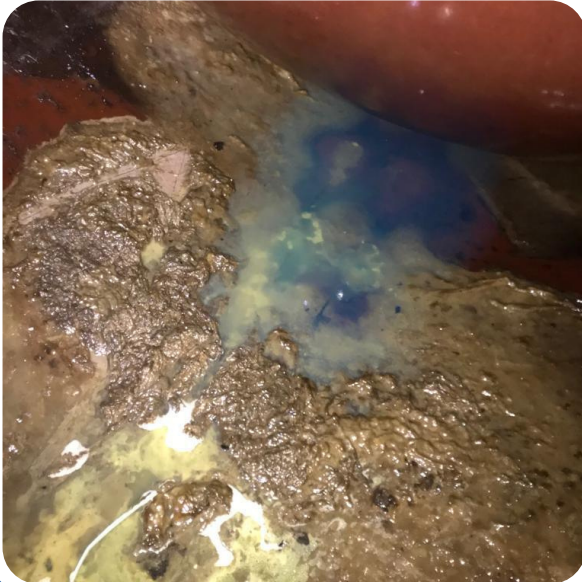
## ¿POR QUÉ ES IMPORTANTE EL LAVADO DE TANQUES?

la forma en que se almacena el combustible líquido en los tanques no permite que la humedad generada sea liberada de forma adecuada. El agua producto de la condensación, transporte, contaminación y otro factores no se separan correctamente del producto y eso facilita que se adhiera a las paredes y fondo del tanque.

Pero el problema no solo queda ahí, ahora con los nuevos combustibles evidenciamos microorganismos contaminantes, los cuales se adhieren al tanque y pueden llegar a los tanques de los vehículos.

### DAÑOS EN EL TANQUE Y SISTEMA

1. Producción y reproducción de microorganismos.
2. Devoración del tanque causando delaminación.
3. La borra compuesta por microorganismos, se alimentan del combustible. Haciendo eses en el mismo causando malos olores.
4. Demasiada borra puede tapar filtros.
5. Influye en la rata de entrega del combustible, reduciendo la vida útil de los equipos.
6. En vehículos puede afectar de igual forma los filtros y los inyectores.



### BENEFICIOS LAVADO DE TANQUE INTEGRAL INSEPET

1. Menor pérdida de combustible en el proceso de lavado.
2. Mayor seguridad en el proceso de lavado.
3. No se genera consumo de agua para la prestación del servicio.
4. Mejor desempeño de sus equipos.
5. Alargue la vida útil de su producto y del tanque.
6. Cumplimiento en el mantenimiento del tanque.
7. Varios servicios en uno solo.
8. Reducimos el tiempo de espera con el tanque en vacío.
9. Amigable con el medio ambiente

