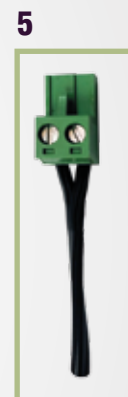
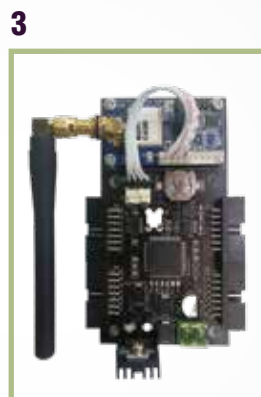
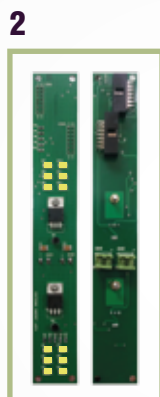
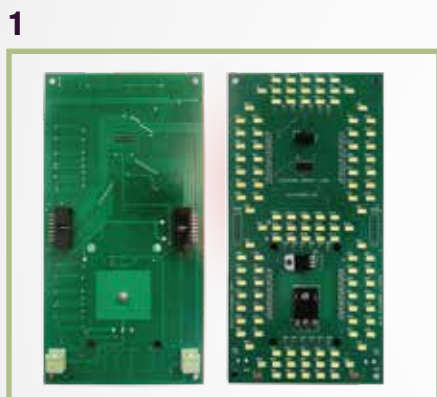


Manual de instalación

Display de pecios



Partes



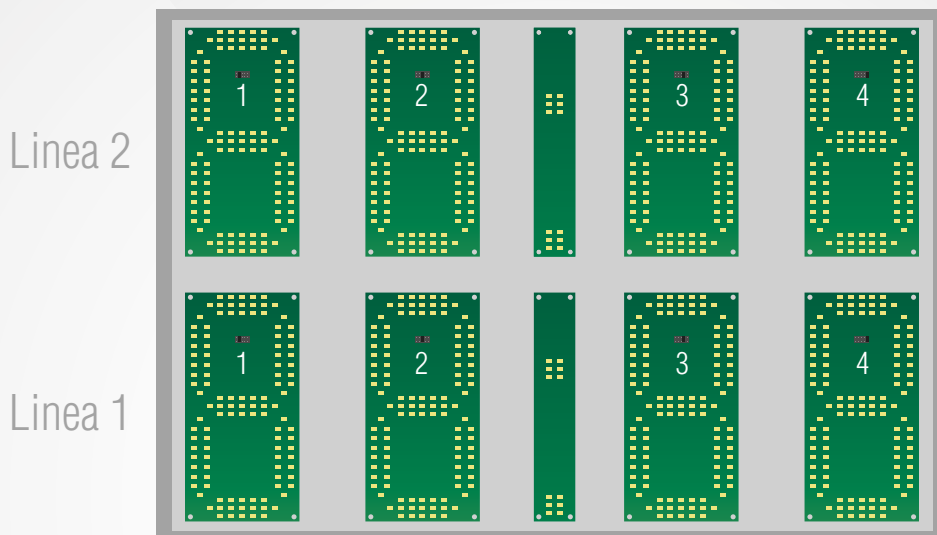
- 1. Dígito led
- 2. Punto led
- 3. Tarjeta Controladora
- 4. Adaptador 12V

- 5. Cable de alimentación Corto y largo
- 6. Fuente de poder 36V
- 7. Cable Ribbon largo
- 8. Cable Ribbon Corto

Procedimiento

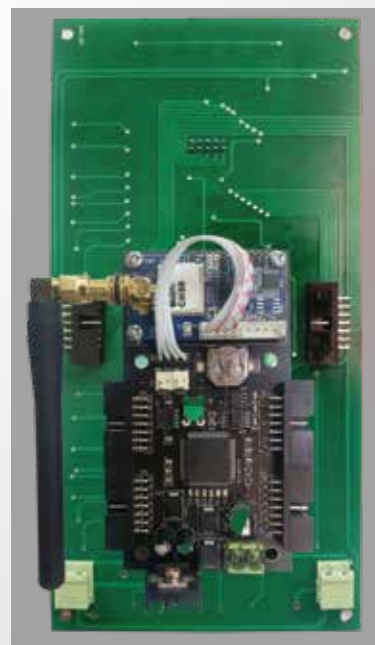
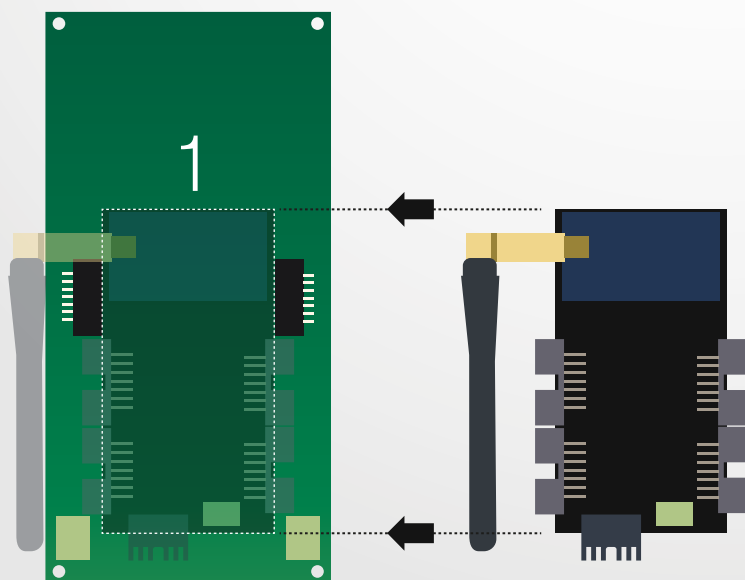
1 | Organizar los dígitos

Organizar los dígitos sobre la base del tablero



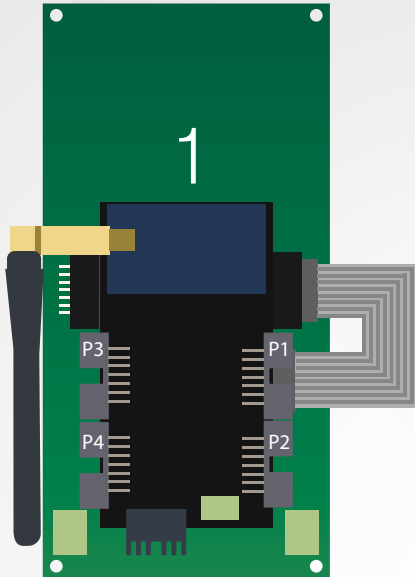
2 | Tarjeta Controladora

Instalar en la tarjeta controladora en el dígito 1 de la línea 1



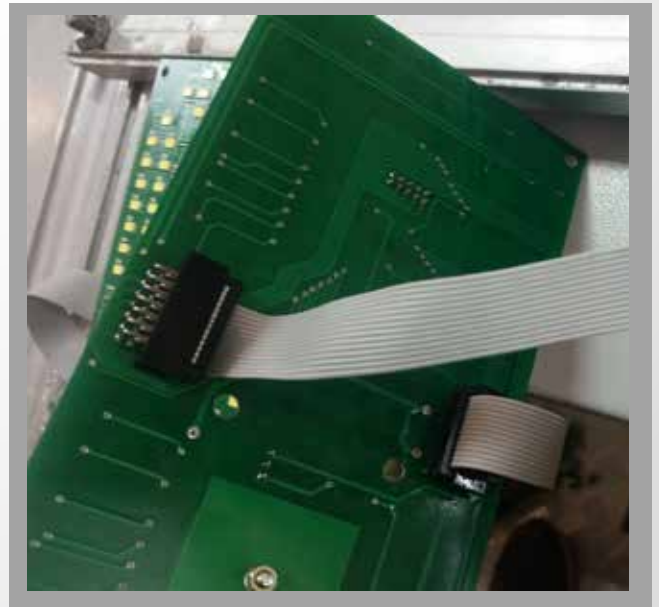
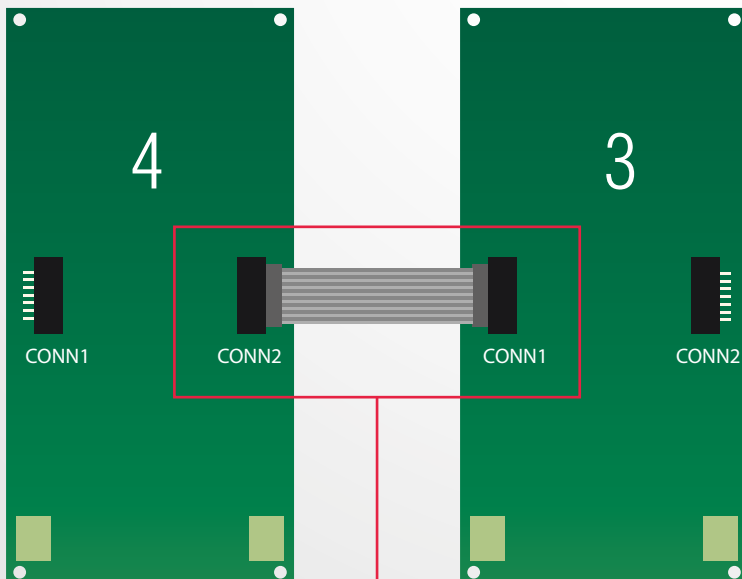
3 | Cable Ribbon controladora

Colocar el cable Ribbon de comunicación entre la controladora y el dígito maestro.



4 | Cables Ribbon

Colocar los cables ribbon (datos), entre dígito y dígito, para su debida conexión y funcionamiento.

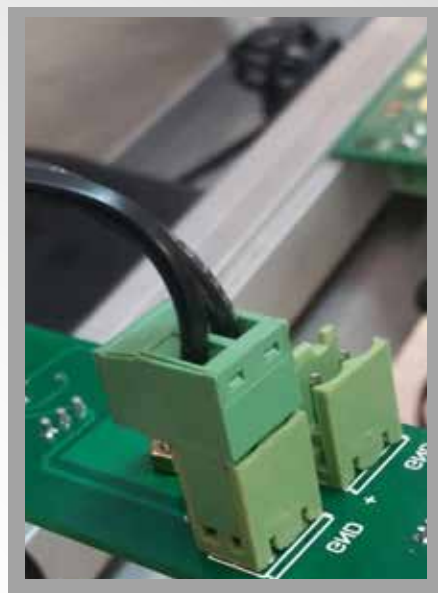
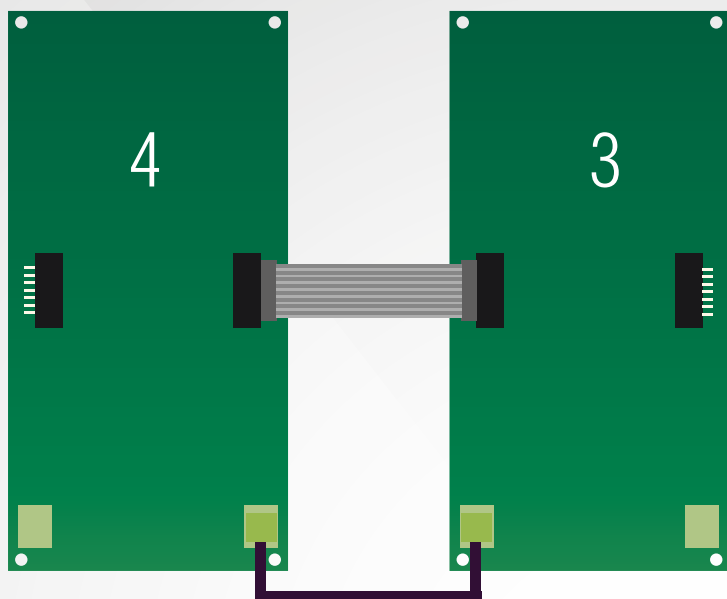


NOTA: Tener en cuenta que los cables Ribbon siempre van conectados "CONN1" con "CONN2"

POR NINGUN MOTIVO SE DEBEN CONECTAR O ENFRENTAR LOS CONECTORES CON EL MISMO NOMBRE EJM. (CONN2 - CONN2)

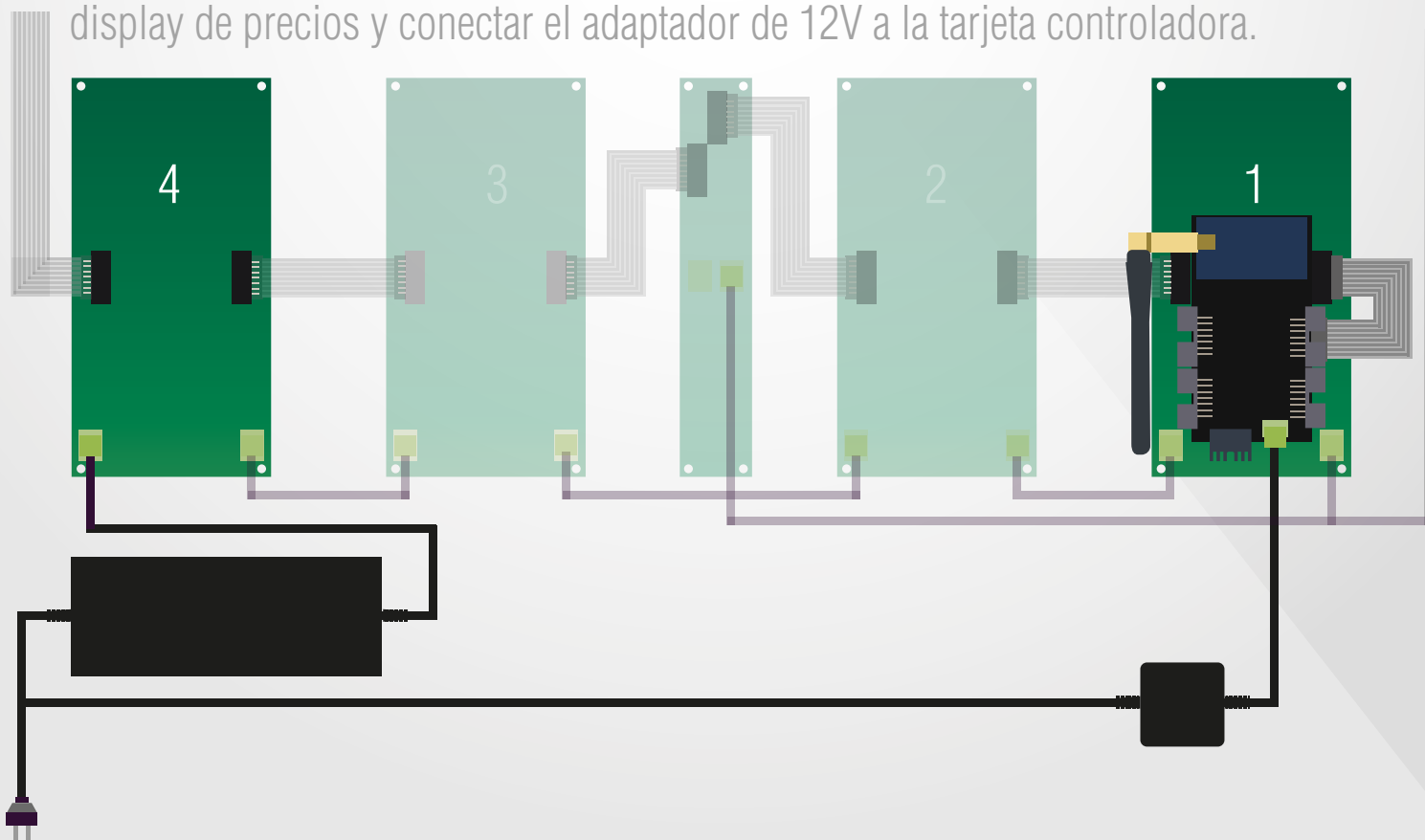
3 | Cables de poder

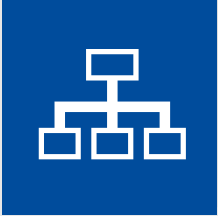
En los extremos del cable de poder hay dos conectores, deben quedar debidamente colocados.



4 | Fuente de poder 36V y Adaptador 12V

La fuente siempre debe ir colocada en la última línea del último dígito del display de precios y conectar el adaptador de 12V a la tarjeta controladora.



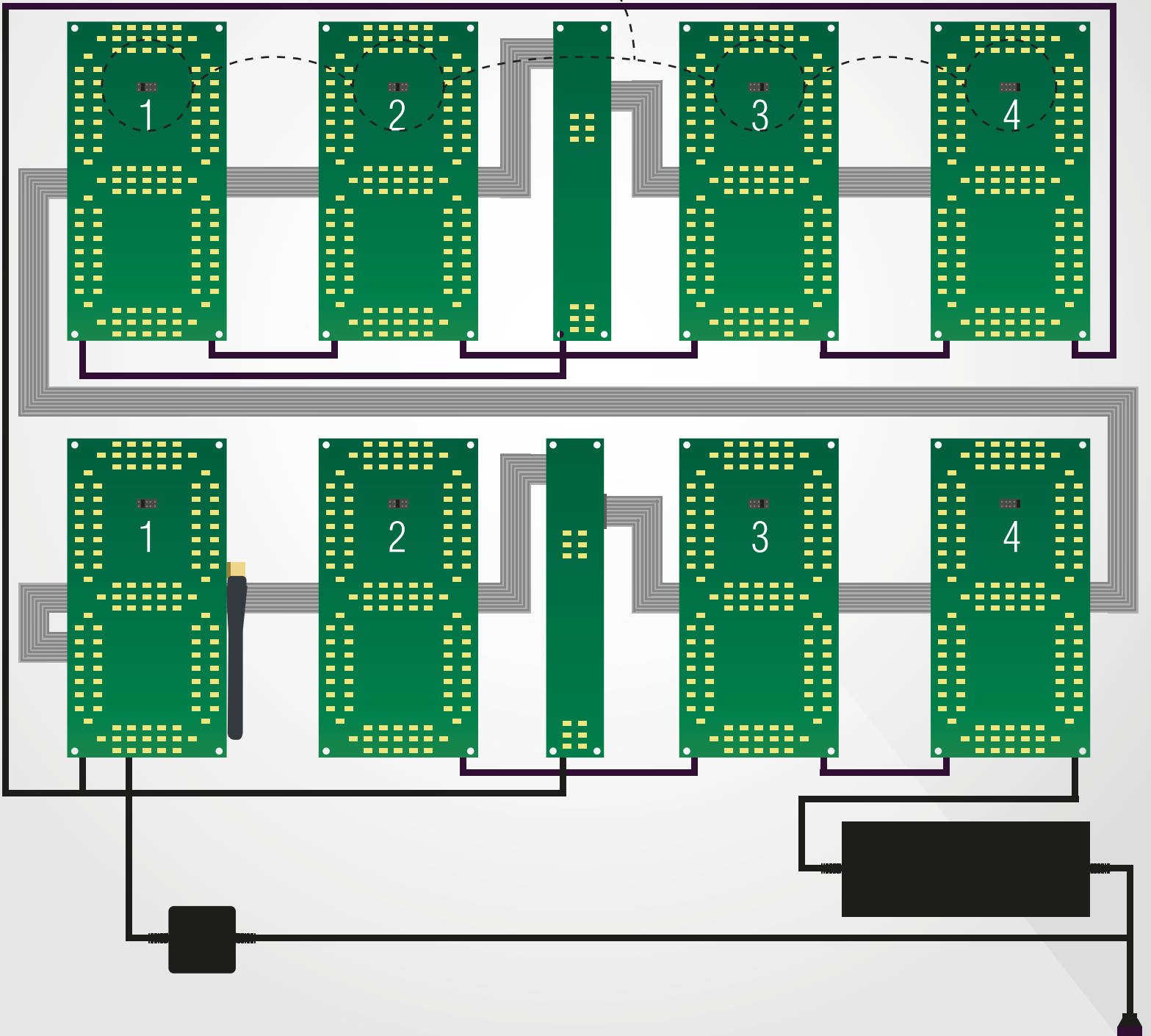


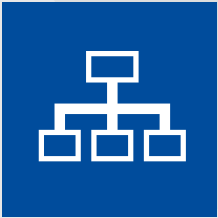
Esquema de ensamble

Vista Frontal

Ubicación Jumpers

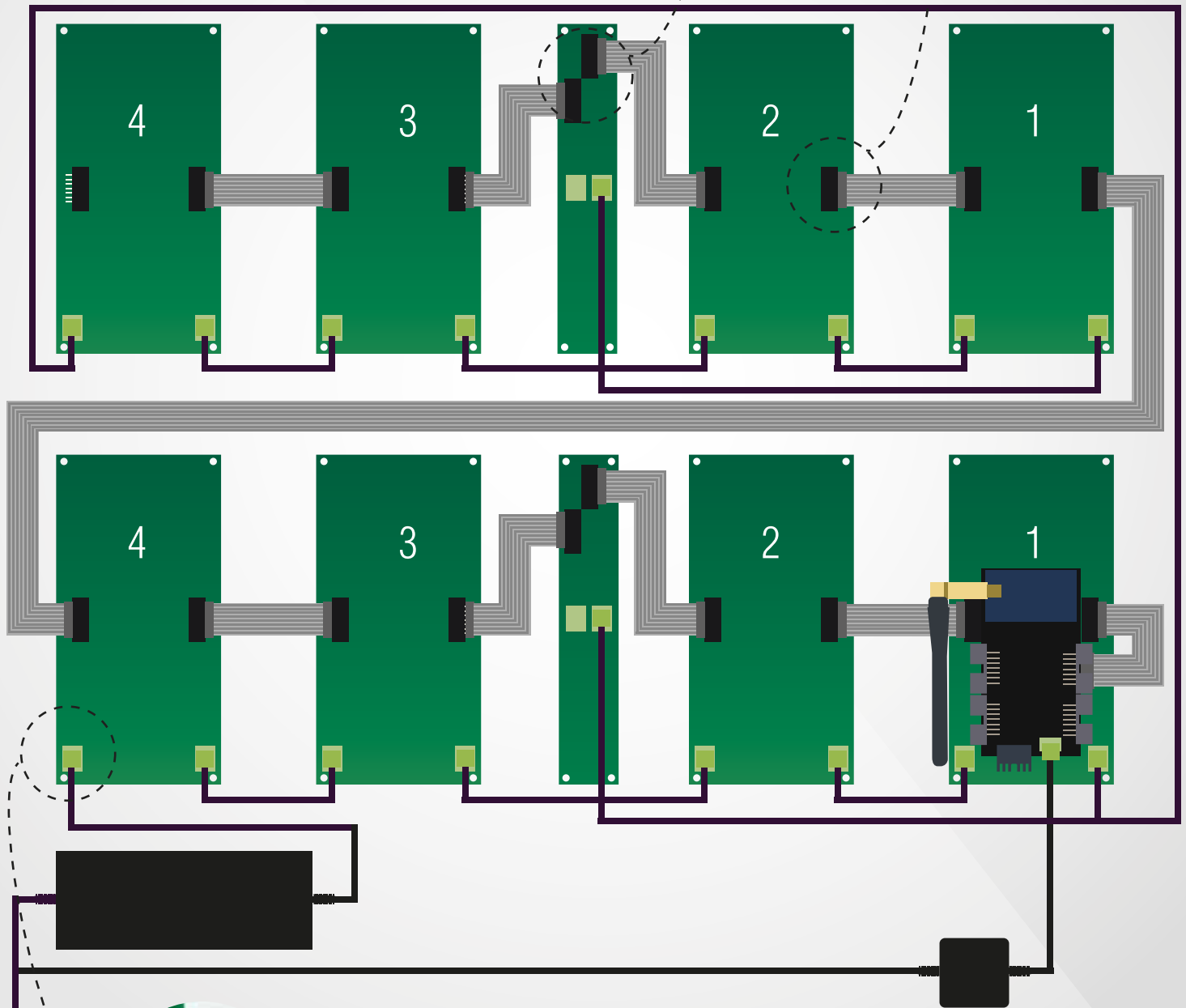
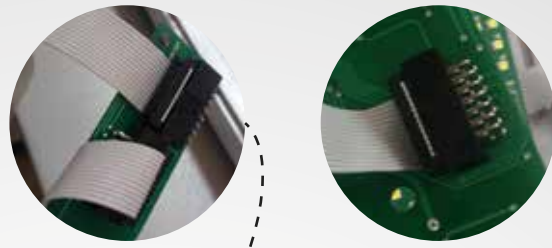
1	2	3	4



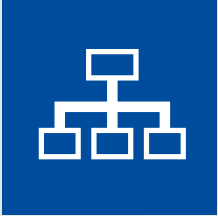


Esquema de ensamble

Vista Posterior

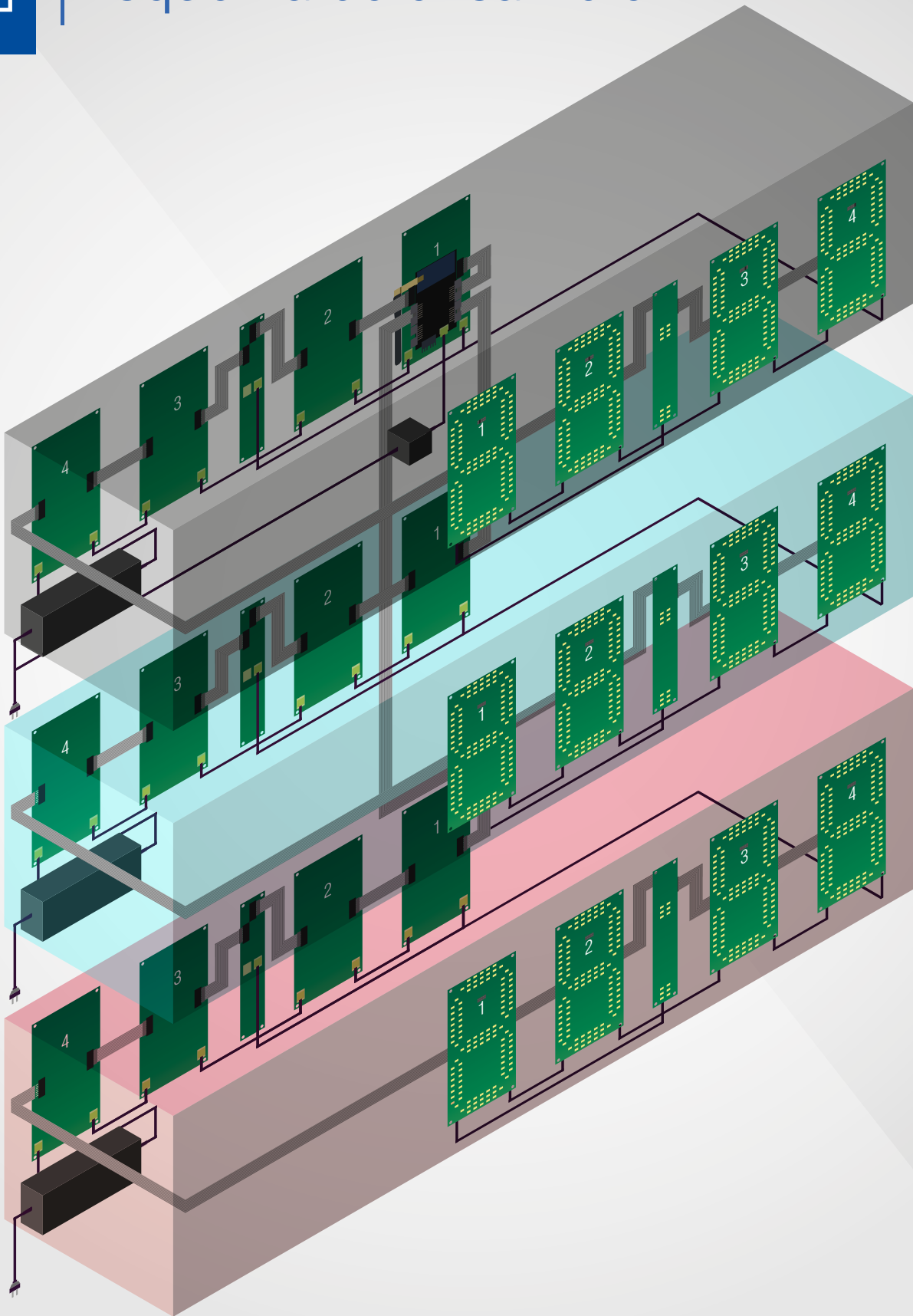


Polaridad
El cable de color CAFÉ siempre sera
el Positivo (+)



Esquema de ensamble

Perspectiva



Display de precios